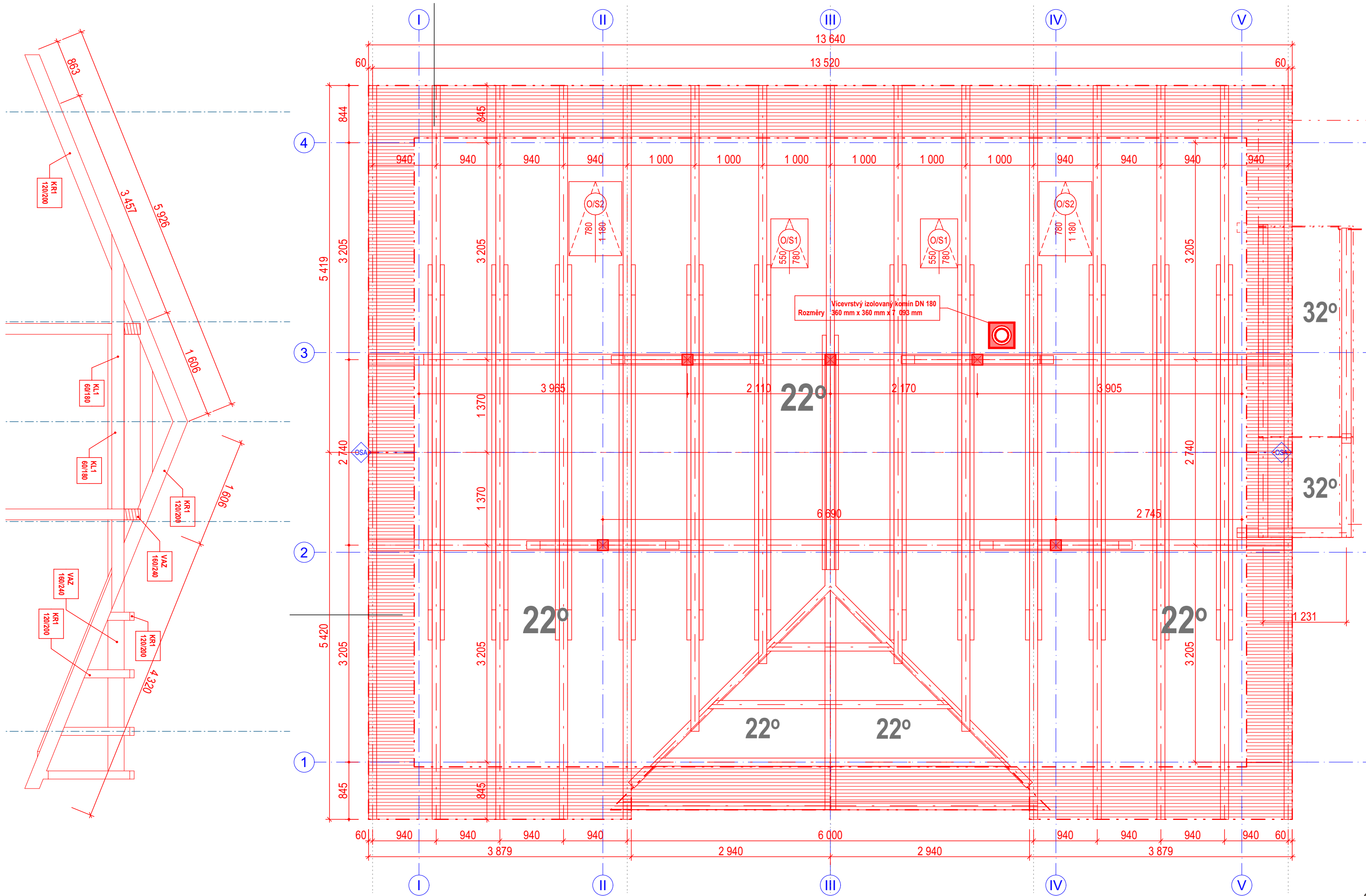


A1

Řez A1 KROVY + STROPY

1:50



4.

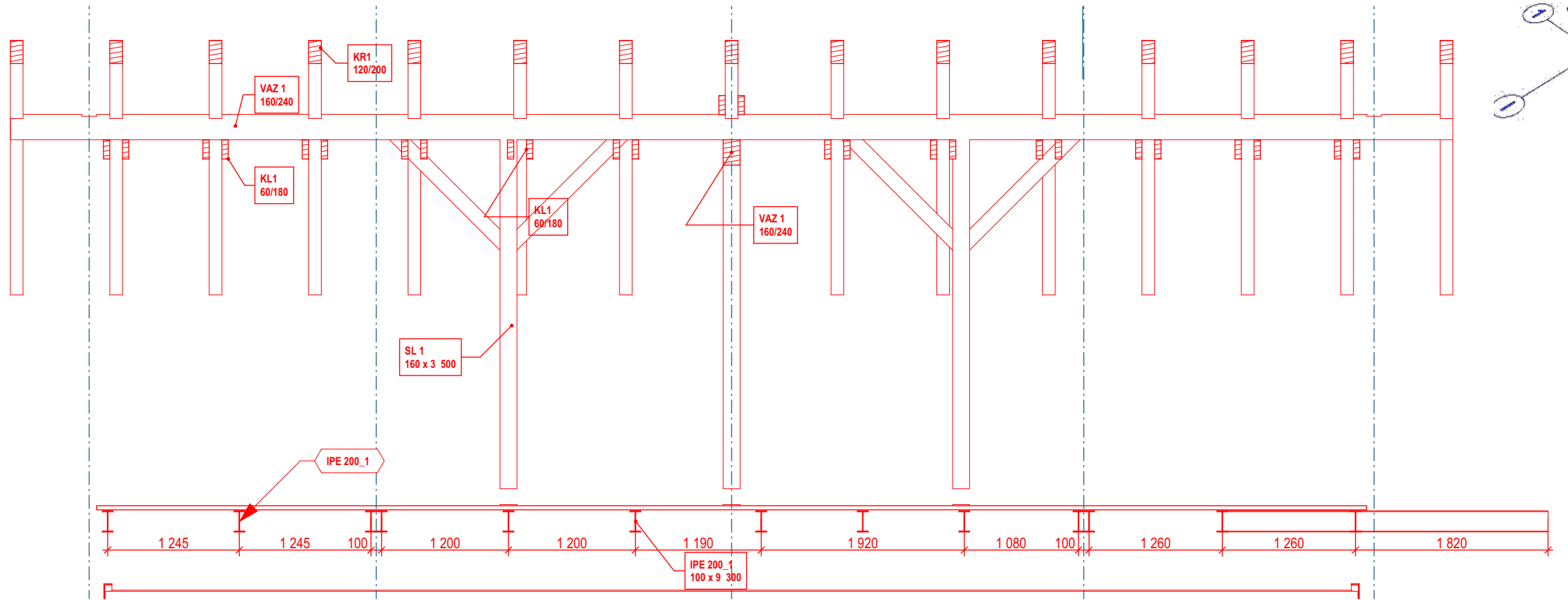
Střecha 50 krov

C1

Řez C1 KROV

1:100

1:50

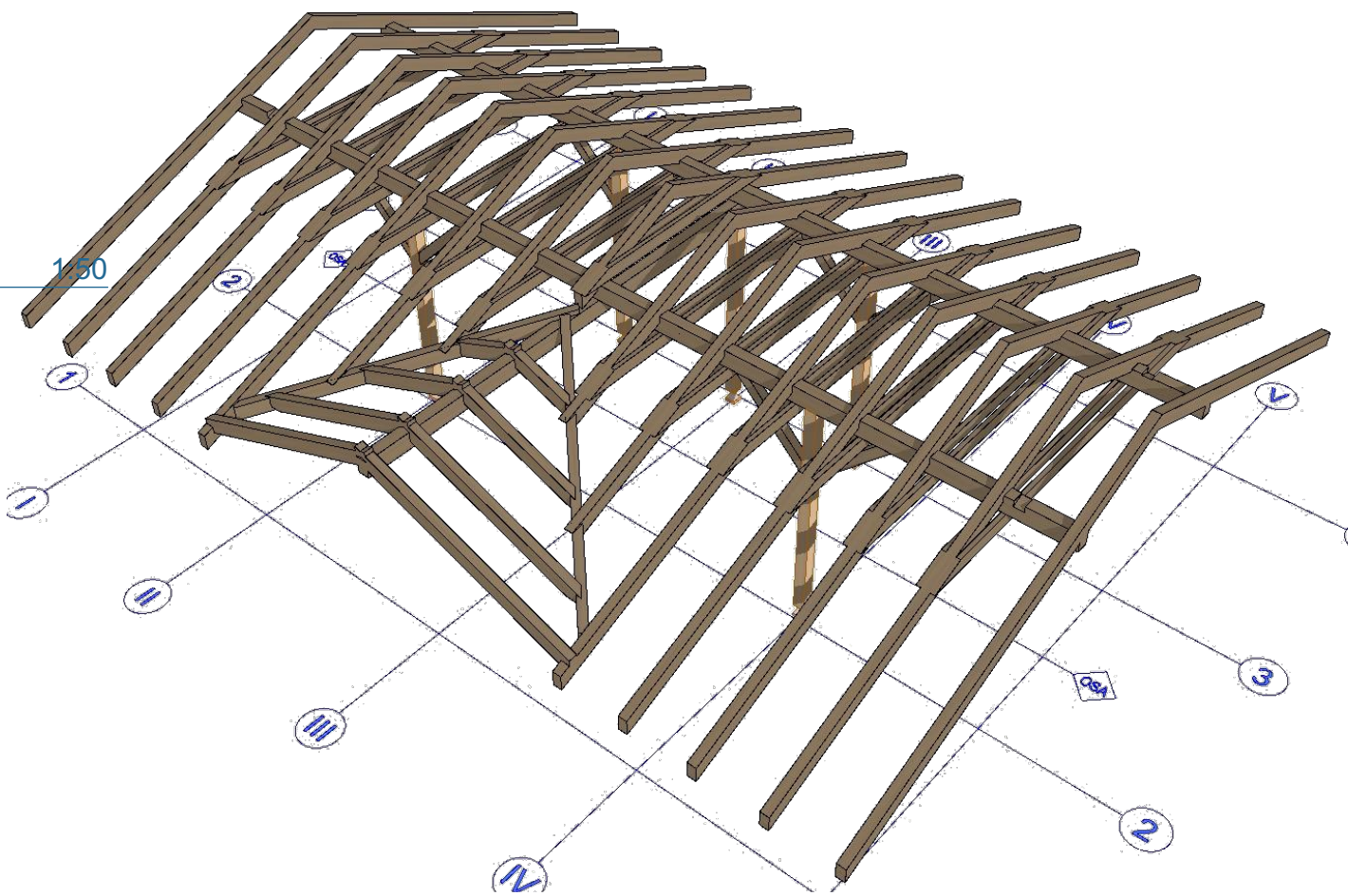


BD 12 BJ NOVÉ VESELÍ - VÝPIS ŘEZIVA - KROV									
Prvek ŘEZIVA	ID prvku	ROZMĚRY			Počet kusů	VÝMĚRY		Typ řeziva	Povrchová úprava prvku
		Šířka průřezu (m)	Výška průřezu (m)	Délka ve 3D (m)		Čistý objem (m³)	Plocha povrchu (m²)		
KLEŠTINA									
	KL1	60,0	180,0	3 463,0	2	0,07	3,01	SUŠENÉ - KHV	NEPOHLEDOVÉ - NSI
	KL1	60,0	180,0	5 542,1	24	1,32	60,05	SUŠENÉ - KHV	NEPOHLEDOVÉ - NSI
KROKEV									
	KR1	120,0	200,0	1 089,0	1	0,02	0,64	SUŠENÉ - KHV	NEPOHLEDOVÉ - NSI
	KR1	120,0	200,0	1 120,1	1	0,02	0,66	SUŠENÉ - KHV	NEPOHLEDOVÉ - NSI
	KR1	120,0	200,0	1 944,0	1	0,04	1,25	SUŠENÉ - KHV	NEPOHLEDOVÉ - NSI
	KR1	120,0	200,0	2 006,5	1	0,04	1,23	SUŠENÉ - KHV	NEPOHLEDOVÉ - NSI
	KR1	120,0	200,0	2 037,6	1	0,04	1,24	SUŠENÉ - KHV	NEPOHLEDOVÉ - NSI
	KR1	120,0	200,0	2 923,9	1	0,06	1,80	SUŠENÉ - KHV	NEPOHLEDOVÉ - NSI
	KR1	120,0	200,0	2 955,0	1	0,06	1,82	SUŠENÉ - KHV	NEPOHLEDOVÉ - NSI
	KR1	120,0	200,0	3 367,3	2	0,15	4,24	SUŠENÉ - KHV	NEPOHLEDOVÉ - NSI
	KR1	120,0	200,0	3 436,3	1	0,08	2,16	SUŠENÉ - KHV	NEPOHLEDOVÉ - NSI
	KR1	120,0	200,0	3 467,4	1	0,08	2,18	SUŠENÉ - KHV	NEPOHLEDOVÉ - NSI
	KR1	120,0	200,0	4 445,9	2	0,20	5,62	SUŠENÉ - KHV	NEPOHLEDOVÉ - NSI
	KR1	120,0	200,0	5 925,9	25	3,50	94,83	SUŠENÉ - KHV	NEPOHLEDOVÉ - NSI
	UK1	120,0	200,0	4 416,2	1	0,10	2,78	SUŠENÉ - KHV	NEPOHLEDOVÉ - NSI
	UK1	120,0	200,0	4 561,5	1	0,10	2,87	SUŠENÉ - KHV	NEPOHLEDOVÉ - NSI
SLOUPEK									
	SL 1	160,0	160,0	3 110,0	1	0,08	1,99	SUŠENÉ - KHV	POHLEDOVÉ - SI
	SL 1	160,0	160,0	3 350,0	4	0,34	8,51	SUŠENÉ - KHV	POHLEDOVÉ - SI
VAZNICE									
	VAZ 1	160,0	240,0	6 730,3	1	0,26	5,46	SUŠENÉ - KHV	NEPOHLEDOVÉ - NSI
	VAZ 1	160,0	240,0	13 639,5	2	1,00	22,12	SUŠENÉ - KHV	NEPOHLEDOVÉ - NSI
VZPĚRA									
	VZP 1	120,0	140,0	1 477,9	8	0,18	5,95	SUŠENÉ - KHV	POHLEDOVÉ - SI
					82	7,76 m³	230,40 m²		

KR01

VÝPIS ŘEZIVA - KROV

1:0,86



±0 = 577,05 m.n.m. B.p.v.

ZODPOVĚDNÝ PROJEKTANT	VYPRACOVAL	KONTROLOVAL	ING. MILAN PELIKÁN
ING. MILAN PELIKÁN	Ing.Arch. Karel Rosecký	ING. MILAN PELIKÁN	ING. MILAN PELIKÁN
STAVEBNÍK	Město Nové Město na Moravě, Vratislavovo nám. 103, 592 31		ING. MILAN PELIKÁN
MÍSTO STAVBY	Slavkovice 8, 592 31 NMnM		ING. MILAN PELIKÁN
KAT. ÚZEMÍ	Parcelní číslo 241, kú Slavkovice(750310)	DATUM VYDÁNÍ	červen 2024
OBJEKT	NÁSTAVBA HASIČSKÉ ZBRojNICE A PŘÍSTAVBA SCHODIŠTĚ V OBCI SLAVKOVICE	STUPEŇ	PD-DPS
PROFESÍ	D.1.2 Stavební konstrukční řešení	ČÍSLO ZAKÁZKY	05/2024
STUPEŇ DOK.	DOKUMENTACE PRO PROVEDENÍ STAVBY	DATUM ZMĚNY	15.6.2024
VÝKRES	Půdorys 2.NP - SCHEMA KROVU	FORMÁT	1:250,16
		MĚŘÍTKO	1:0,86